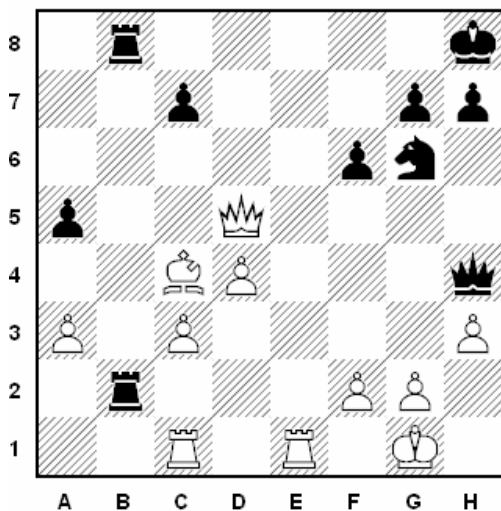


PRZEWAGA MATERIALNA

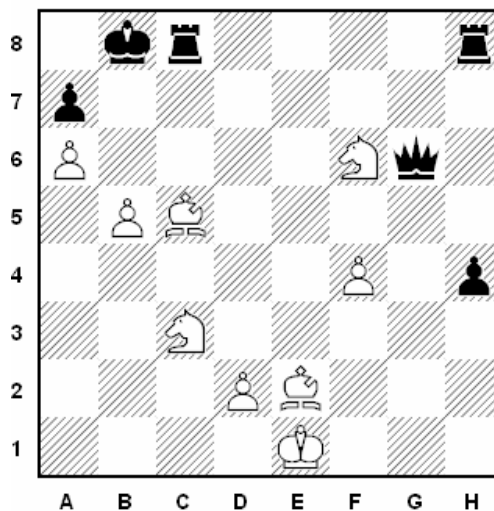
OCEŃ, KTO MA PRZEWAGĘ MATERIALNĄ (PUNKTOWĄ).



ILE PUNKTÓW MAJĄ:

BIAŁE

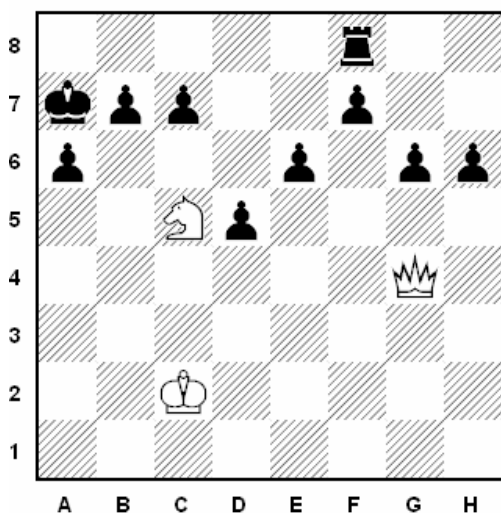
CZARNE



ILE PUNKTÓW MAJĄ:

BIAŁE

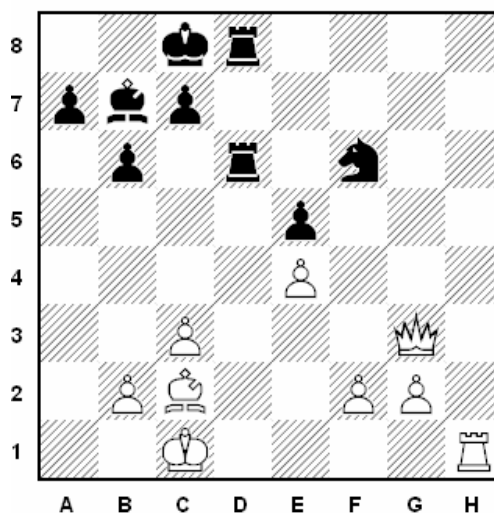
CZARNE



ILE PUNKTÓW MAJĄ:

BIAŁE

CZARNE



ILE PUNKTÓW MAJĄ:

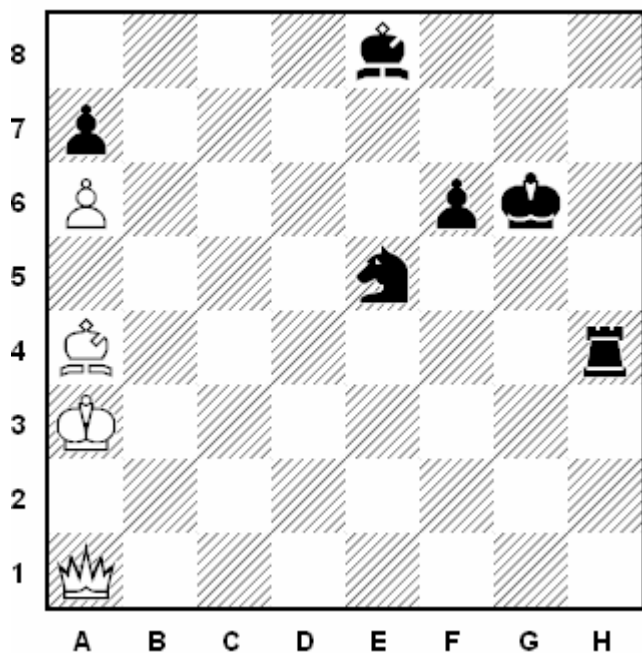
BIAŁE

CZARNE



CZYJ POMYSŁ NA RUCH DLA CZARNYCH JEST NAJLEPSZY?

PRZECZYTAJ, ZAZNACZ NA SZACHOWNICY WSZYSTKIE POMYSŁY A NAJLEPSZY WYRÓŻNIJ KOLOREM CZERWONYM.



ZAATAKUJĘ KRÓLA. MÓJ POMYSŁ
TO: SC4+



RUSZĘ KRÓLEM. PROPONUJĘ:
Kf5



PO DŁUGIM NAMYSŁE NAJLEPSZE
WYDAJE MI SIĘ: W:A4+

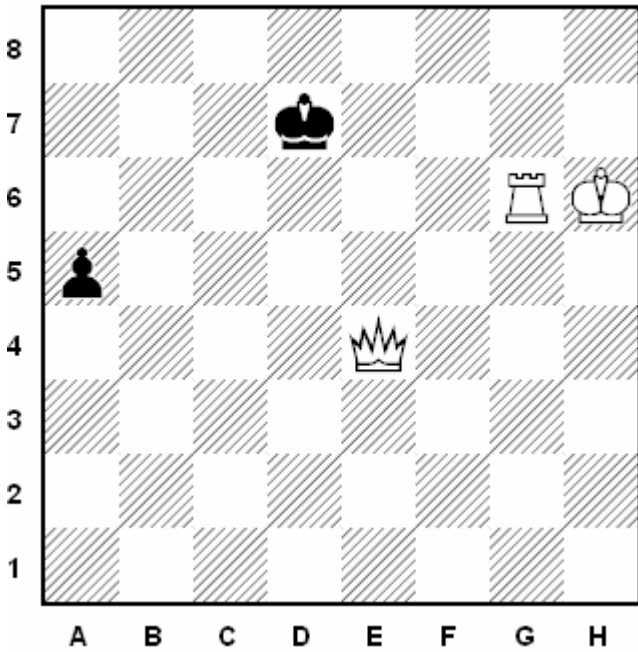


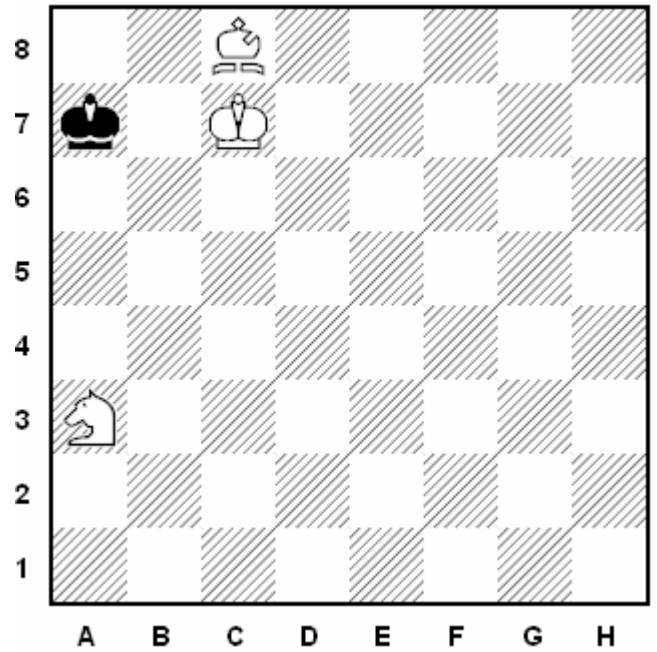
CZAS RUSZYĆ SIĘ GOŃCEM.
TO MÓJ POMYSŁ: G:A4

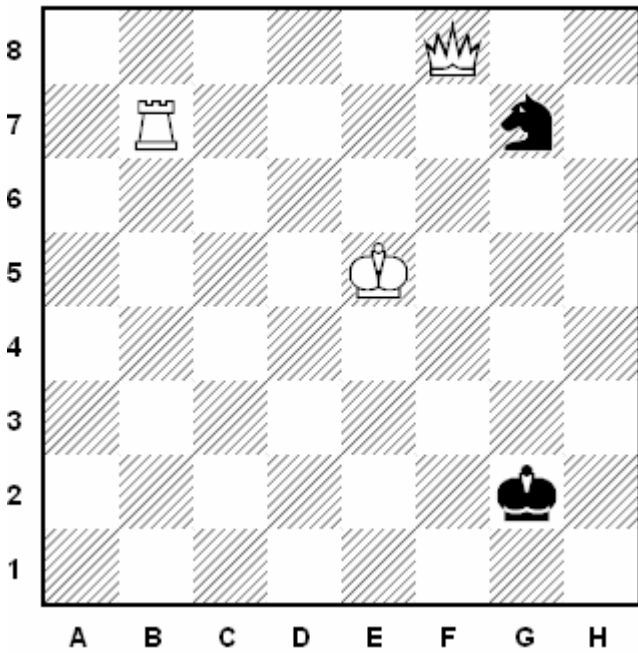


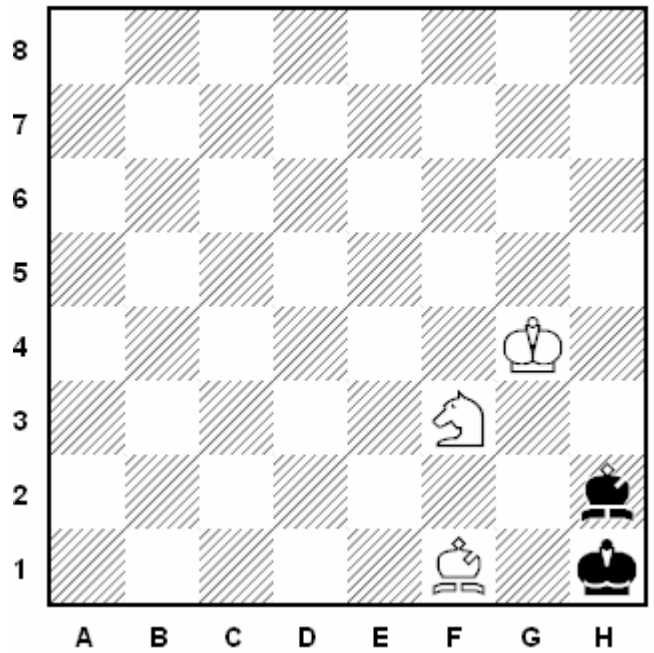
RUSZĘ SIĘ WIEŻĄ: WB4

DAJ MATA W 2 POSUNIĘCIACH. ZACZYNAJĄ BIAŁE.

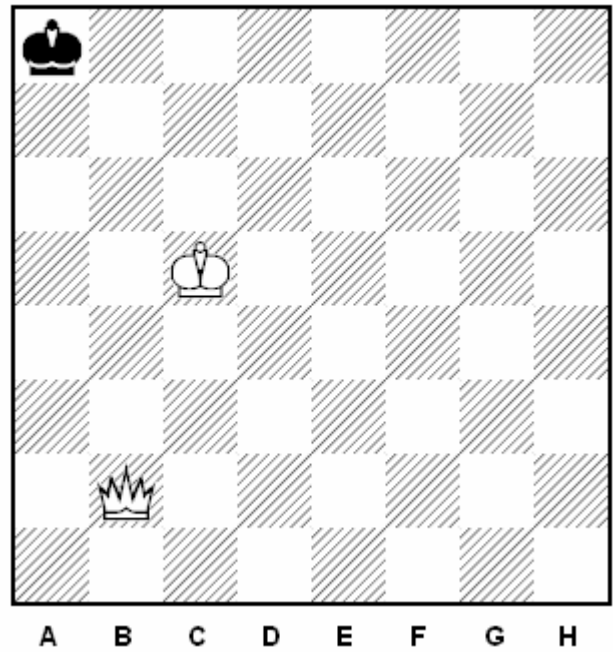
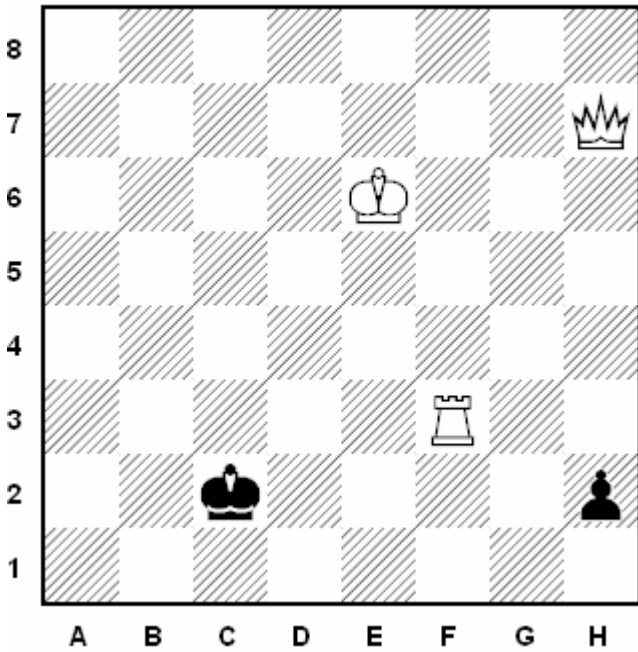






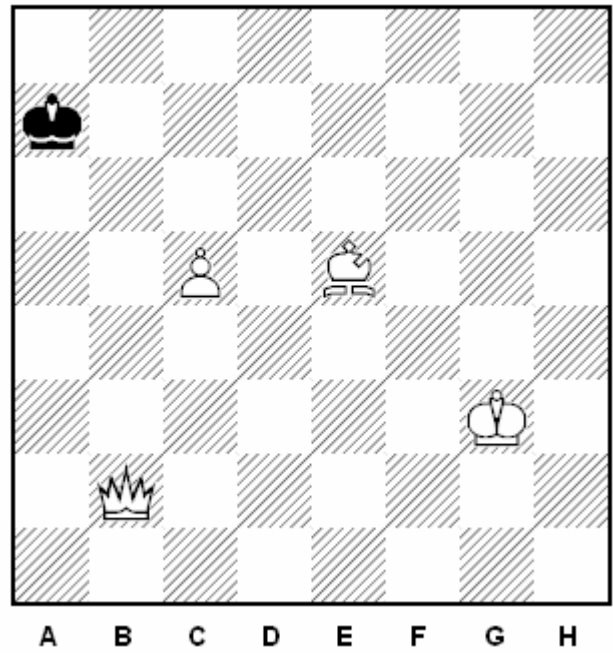
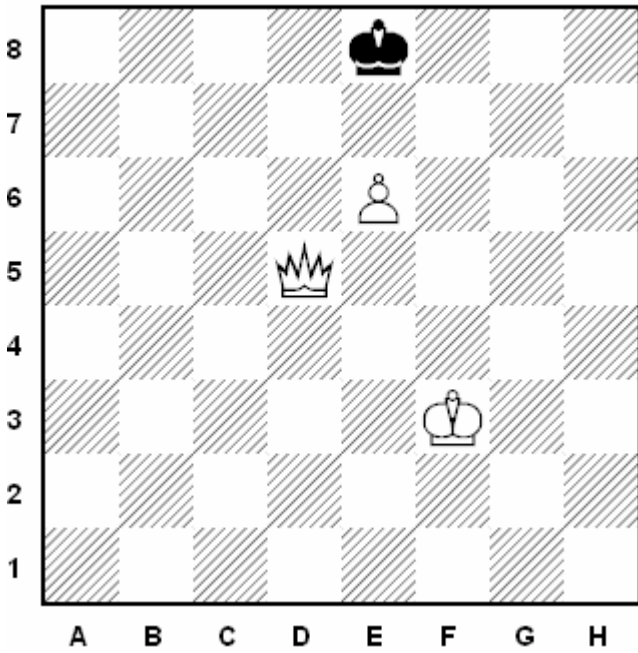


DAJ MATA W 2 POSUNIĘCIACH. ZACZYNAJĄ BIAŁE.



Two horizontal dashed lines on a yellow background for writing the solution to the first puzzle.

Two horizontal dashed lines on a yellow background for writing the solution to the second puzzle.



Two horizontal dashed lines on a pink background for writing the solution to the third puzzle.

Two horizontal dashed lines on a pink background for writing the solution to the fourth puzzle.