

Uczymy się od siebie!

Zaznaczaj strzałkami odpowiedzi!



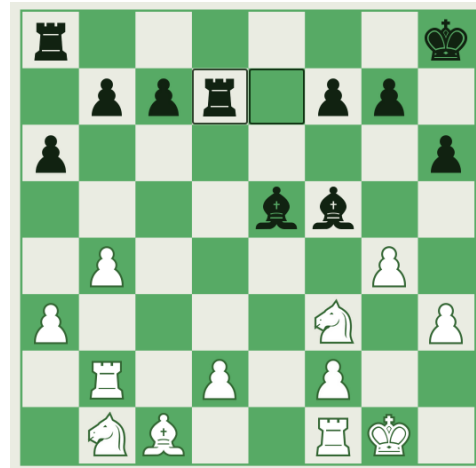
Białymi grał Felix z 1a.
Jak zagrał, aby dać mata?
Pamiętasz mata szewskiego?



Która czarna bierka lży z 3b robi teraz widełki?
Widełki to atak na dwie (czasem nawet na więcej niż dwie)
figury jednocześnie.



Jak czarnymi zagrał teraz Felix?
Zobacz, jak świetnie hetman i gонец Felixa
atakują jednego z białych pionków.



Co Filip z 1a zbił teraz? (grał białymi)



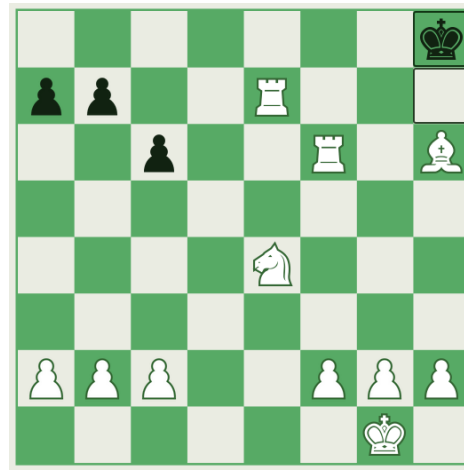
Co Felix zbił teraz (grał białymi)?
Spójrz na białe skoczki. Jeden z nich ma świetny ruch.



Inka z 0a grała białymi. Ma zaatakowanego swojego
skoczka z pola b5 (odszukaj to pole). Ruszyła się jednak
pionkiem. A mimo to – obroniła własnego skoczka.
Jak zagrała Inka?



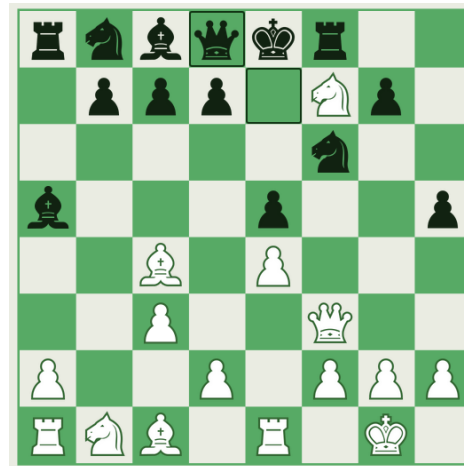
Tomek z 0b grał czarnymi.
Daj w tej sytuacji szacha białemu królowi. W jaki sposób?



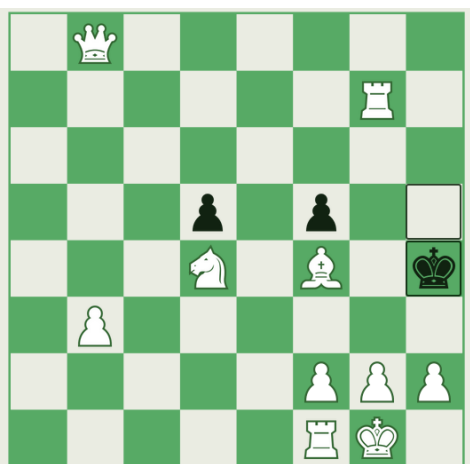
Jaki ruch wykonał teraz Grześ, grający białymi?
Mamy typową sytuację matowania dwoma wieżami. Jedna wieża, z linii numer 7 jest strażnikiem. Rusz się poprawnie drugą wieżą – dasz mata.



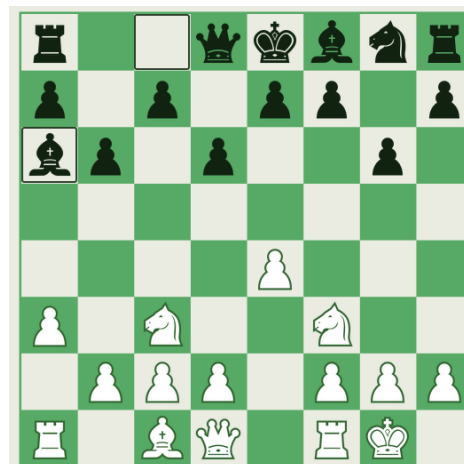
Natalia z 3a grała czarnymi.
Jak dała teraz mata białemu królowi?



Jaki ruch wykonał teraz Antek L. z 0a? (grał białymi)
Popatrz na czarnego hetmana... jest zagrożony.



Jaki ruch wykonały teraz białe? (Grześ z 2b)
Białe mogą dać mata w 1 posunięciu.

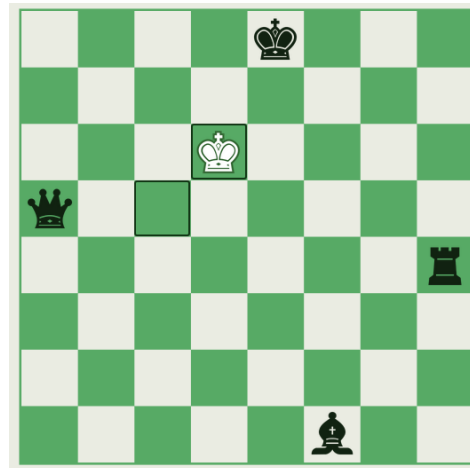


Vanessa 1c grała czarnymi.
Ruszyła przed chwilą gońcem – jaką białą figurę zaatakowała?
(zaznacz w kółko)



Czarny skoczek Dominiki1c wykonał przed chwilą ruch.

Co zaatakował? Jaka groźba kryje się za tym posunięciem?



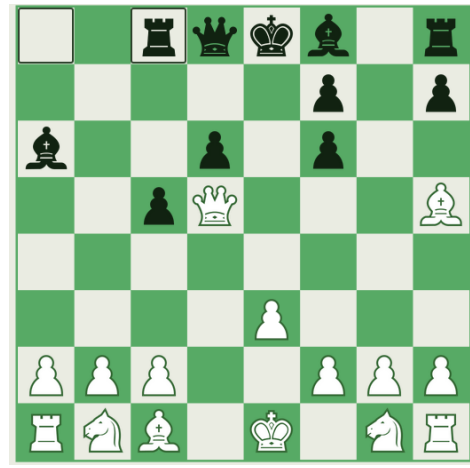
Jaki ruch czarnymi wykonał teraz Leon2a?

Dał mata wieżą!



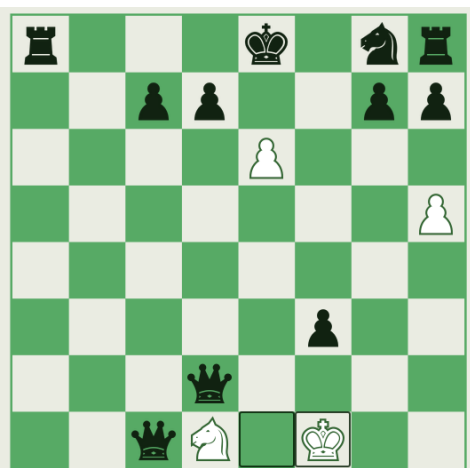
Jaki ruch wykonał teraz Maciej z 2b – grał białymi?

Podpowiedź: zrobił mata szewskiego!



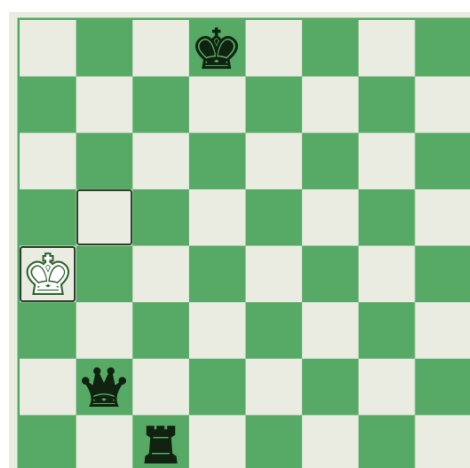
Jak zagrał białymi Leon2a?

Goniec i hetman wspólnie atakują jedno z czarnych pól. Kiedy ustawisz na tym polu hetmana – będzie mat.

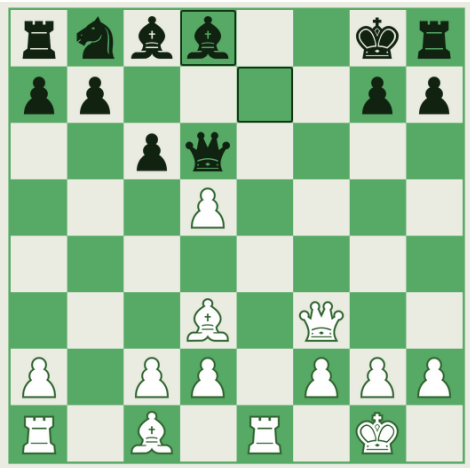


Alexander1a był teraz na posunięciu. Grał czarnymi.

W jaki sposób zamatował białego króla?

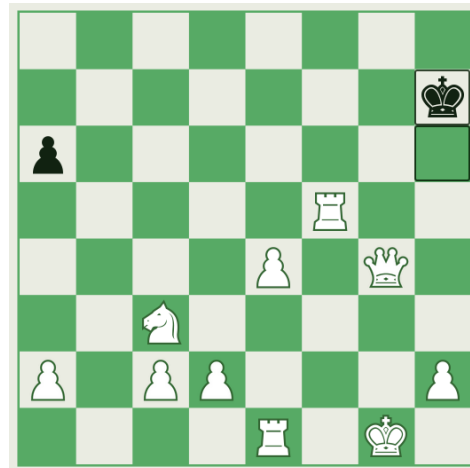


Jak zagrał Igo5a w tej partii czarnymi?



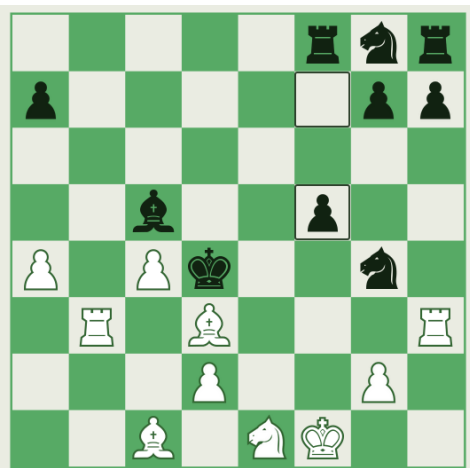
Daj mata w 2 posunięciach (jesteś białymi) – tak, jak Tytus4a!

Zobacz jak świetnie, na wolnej linii, stoi biała wieża. Zacznij atak od ruchu tą wieżą.

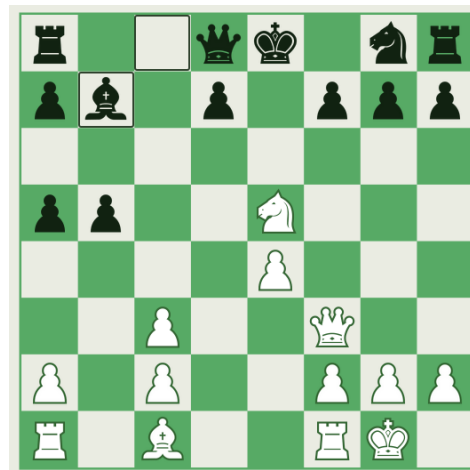


Jaki ruch wykonał teraz Maks6D białymi?

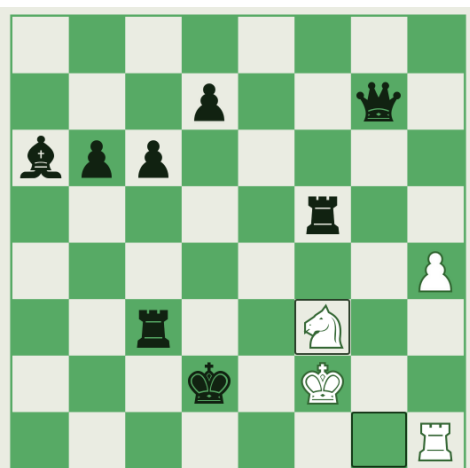
Mamy tutaj typowy mat dwoma ciężkimi figurami. Hetman jest strażnikiem linii G, strażnik stoi na baczność – rusz się wieżą.



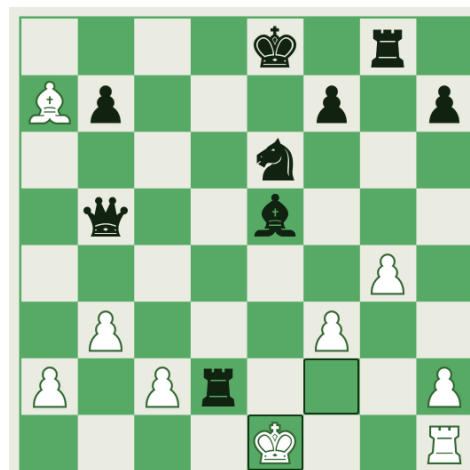
Maks z 4a grał białymi i dał w tej pozycji mata – jak?



Jak Tomek4b dał mata czarnemu królowi?



Jak czarne (Marysia1b) mogą dać mata – pokaż wszystkie sposoby.

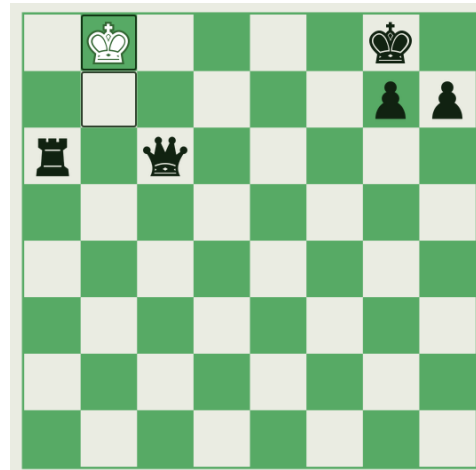


Jak Nikodem1b dał mata białemu królowi?

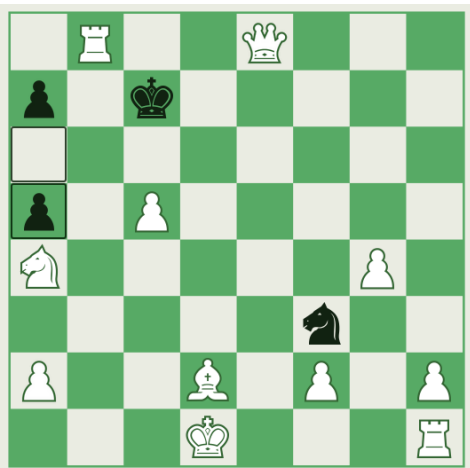
Zaobserwujemy tutaj współpracę czarnej wieży i hetmana.



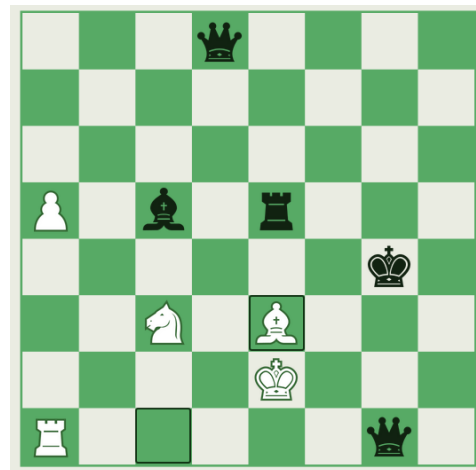
Jaki ruch zaproponujesz teraz dla białych (białymi grał Franek4b)?
Zaznacz w kółko jaką figurę oplaca się zbić.



Jakim ruchem zakończyła partię Zosia6C (ruch należy do czarnych)?



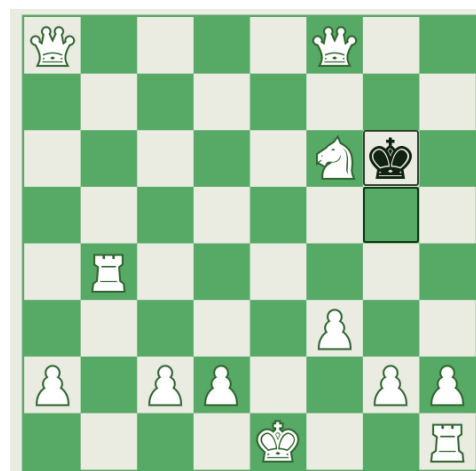
Filip5b grał białymi – dał mata – w jaki sposób?



Jak czarnymi Karolina3a dała mata?
Karolina w tej partii miała dwa hetmany!



Jak białymi zakończyła partię Zosia6C?



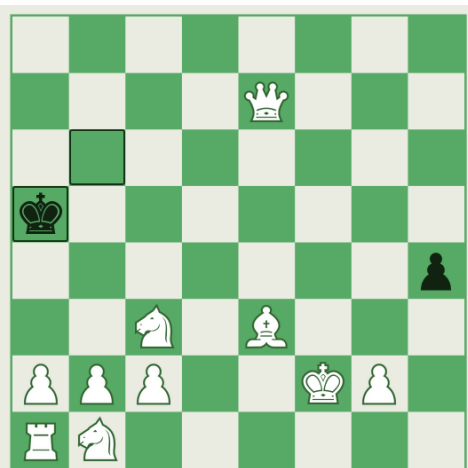
Dominik 2b – grał białymi.
Czy polecilibyście teraz ruch Wb5 (wieża jedno pole do przodu)?



Jak myślisz, jaki ruch w tej pozycji wykonał białymi Tytus4a?
 Spójrz na możliwości białego skoczka, który stoi w centrum.



Jak w tej pozycji Maks6D dał mata (grał czarnymi)?
 Zobacz jak świetnie czarny hetman atakuje diagonalę (skośną linię)... to po tej diagonalu hetman da mata.



Jak w tej pozycji Martynka3b dała mata czarnemu królowi?
 To hetman wykonał zwycięski ruch.