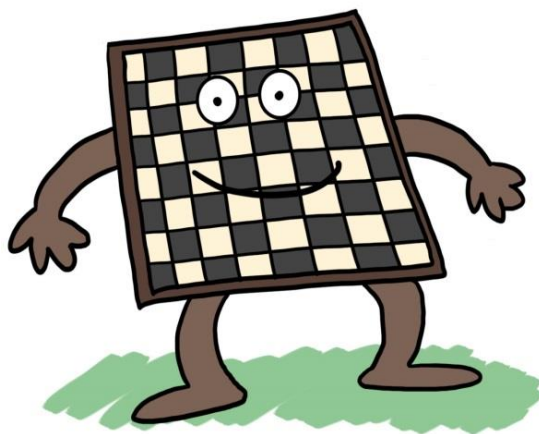


# POSZUKAJ PARY!



ARCYMISTRZ

Lewa lub prawa część szachownicy

CENTRUM

Najwyższy tytuł szachowy

FLANKA (SKRZYDŁO)

Atak na króla

NOTACJA

Pola d4, d5, e4, e5

SZACH

Ruch wykonywany równocześnie królem i wieżą

ROSZADA

Goniec, którego ruchy są ograniczone przez własne piony

ZŁY GONIEC

Sposób zapisu przebiegu partii szachowej