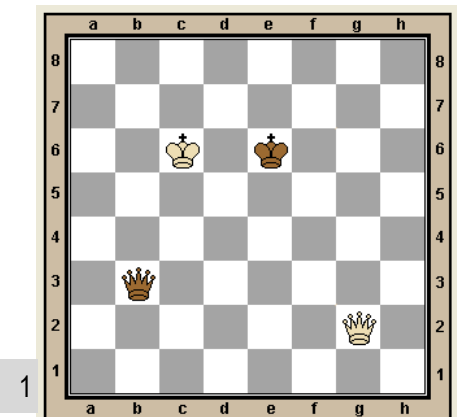




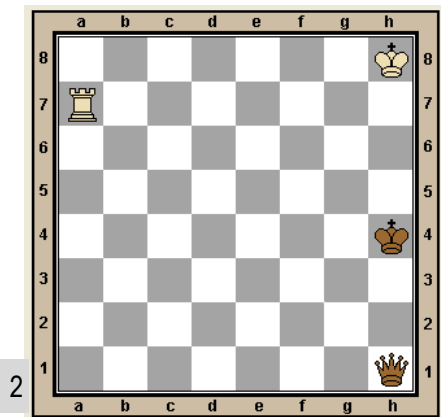
Rożen polega na takim ataku na króla przeciwnika, że gdy on odejdzie, to możesz zbić figurę odsłoniętą przez króla.



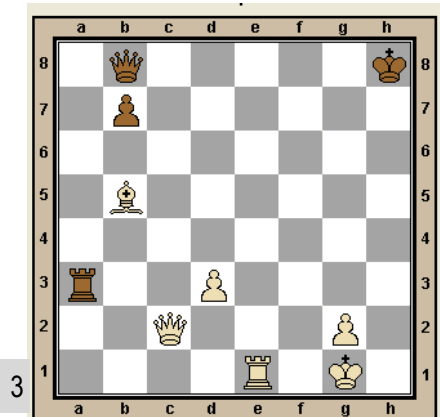
W każdym zadaniu grasz białymi. **Zrób rożen.**
Potrafisz pisać? Zapisz pod diagramem (szachownicą) swoje posunięcie stosując zapis szachowy (W-wieża, K-król, H-hetman, S-skoczek, G-goniec; na przykład: goniec poszedł na b4 i dał szacha – zapiszemy tak: Gb4+).
Trzymam kciuki; główkuj, nie poddawaj się!



1

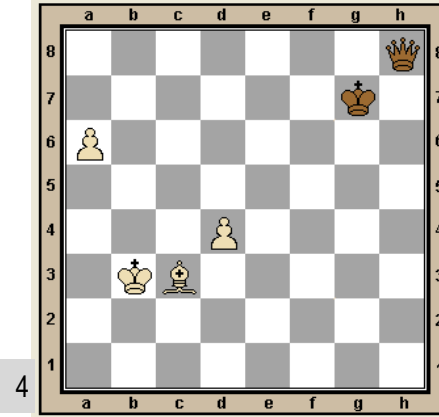


2

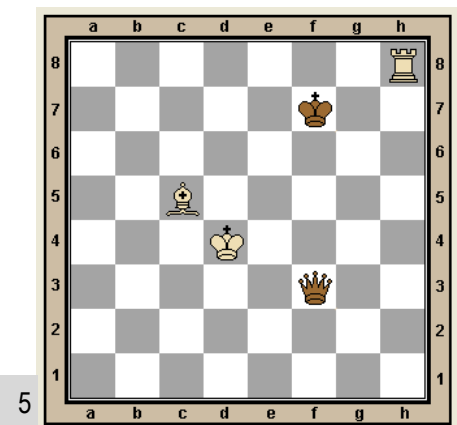


3

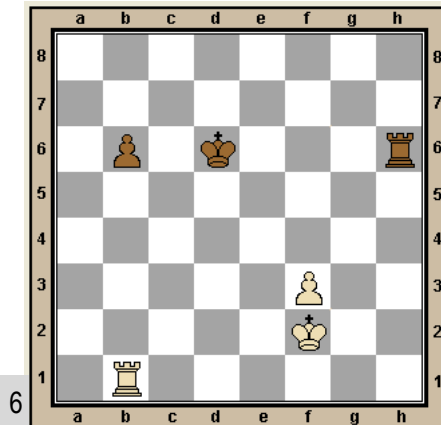
W tym zadaniu zaatakuj czarnego króla i wieżę.



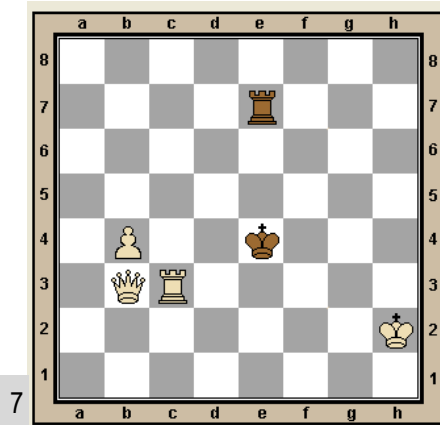
4



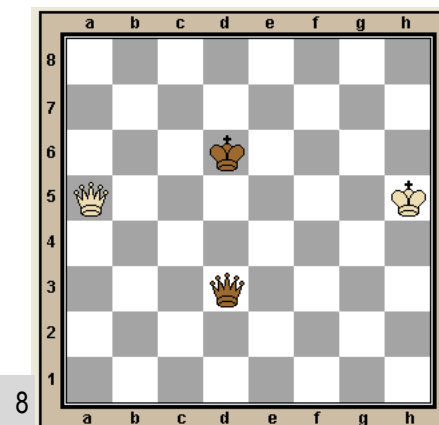
5



6



7



8