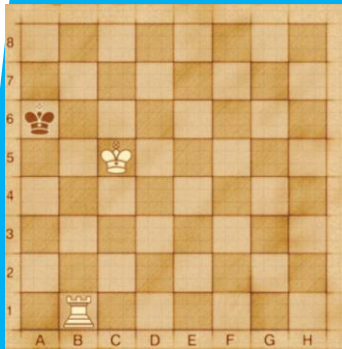
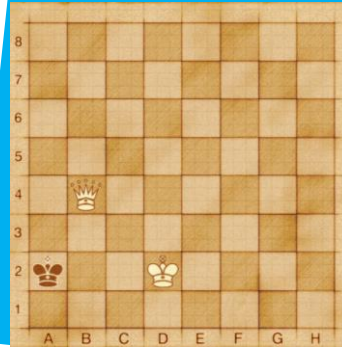




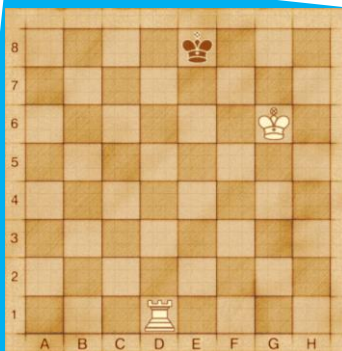
Na jakich polach może stanąć czarny król?
Zaznacz te pola na niebiesko!



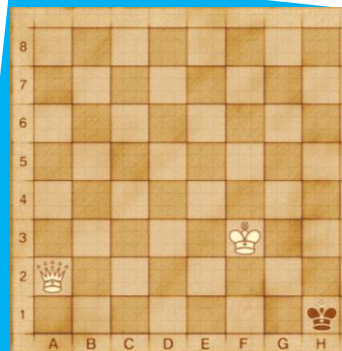
Czarny król nie może wejść na linię B. Linia B jest atakowana przez białą wieżę. Nie wolno wejść królem pod atak od jakiegś figury. Czarny król ma dwa pola ucieczki.



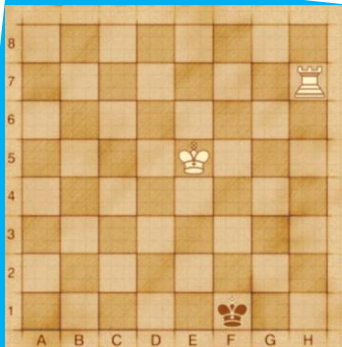
Hetman atakuje linie na wprost, do tyłu, na boki oraz na skosy. Czarny król ma w tym zadaniu tylko jedno pole ucieczki. Czy wiesz jakie?



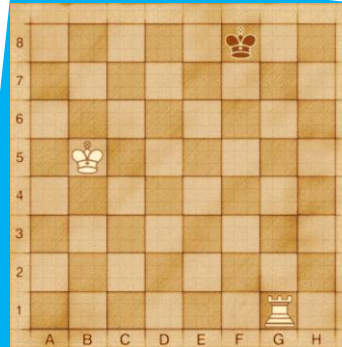
W tym zadaniu na pewno nie możesz ustawić czarnego króla na polu D8 oraz D7 - te pola atakowane są przez białą wieżę. Nie możesz też stać na polu F7 - biały król nie pozwala zbliżyć się do siebie.



Uważaj - druga linia jest atakowana przez białego hetmana. Gdzie możesz bezpiecznie ustawić czarnego króla? Zaznacz te pola ucieczki.



Biały król stoi na E5. Jest więc daleko od czarnego króla, który ma więcej swobody.



Są tutaj trzy pola ucieczki dla czarnego króla. Zaznacz je.