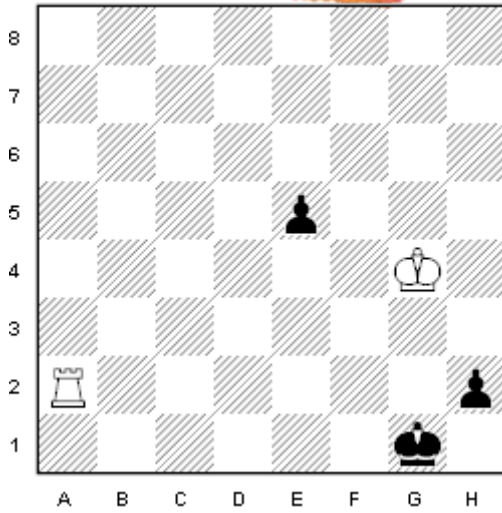


Studium szachowe

Autor: Aleksander Wagner Rok powstania studium: 1890

Polecenie: Białe zaczynają i wygrywają



.....

.....

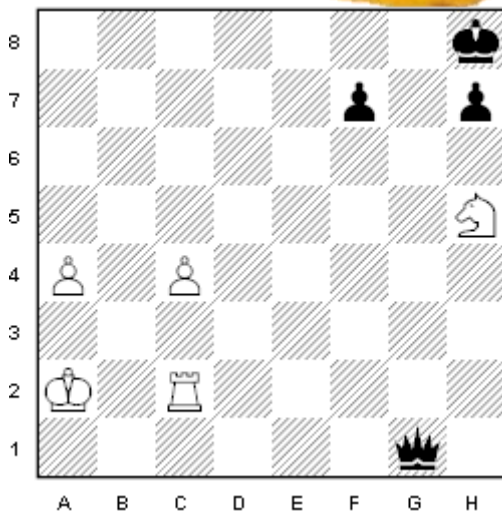
.....

.....

.....

Autor: Dawid Przepiórka Rok powstania studium: 1920

Polecenie: Białe zaczynają i wygrywają



.....

.....

.....

.....

.....

Oblicz!

$\text{♔} = \infty$

$\text{♚} = 9$

$\text{♖} = 5$

$\text{♘} = 3$

$\text{♙} = 3$

$\text{♜} = 1$

$$\text{♔} \cdot 11 + 1457 + 2 \cdot 182 =$$

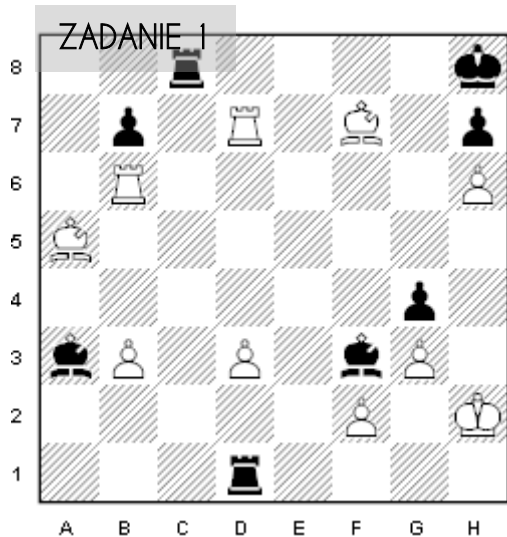
.....

$$\text{♜} \cdot 171 + \text{♖} \cdot 18 - 2 \cdot \text{♔} + 1737 =$$

.....

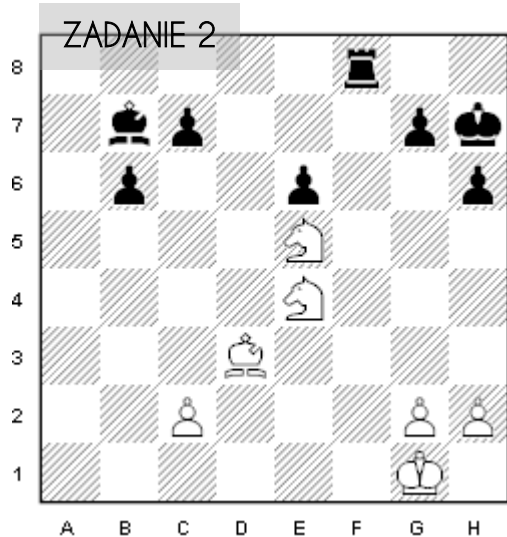
$$(\text{♘} \cdot 171 + \text{♖} \cdot 7 - \text{♜}) - 547 =$$

.....



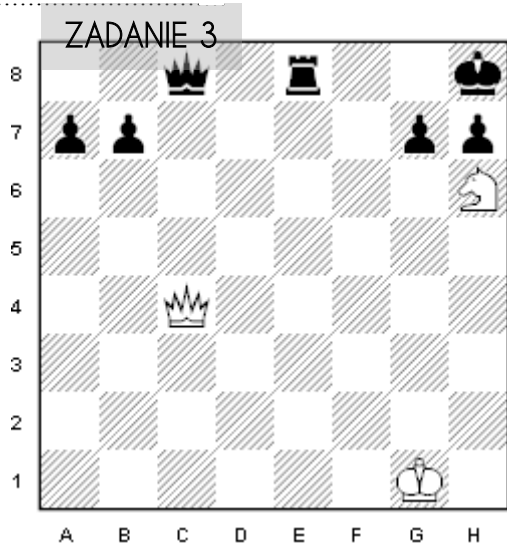
Grasz białymi, daj mata w 3 posunięciach.

.....



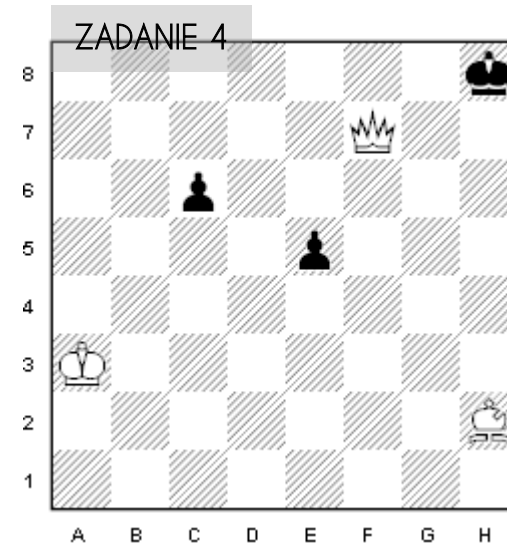
Grasz białymi, daj mata w 2 posunięciach.

.....



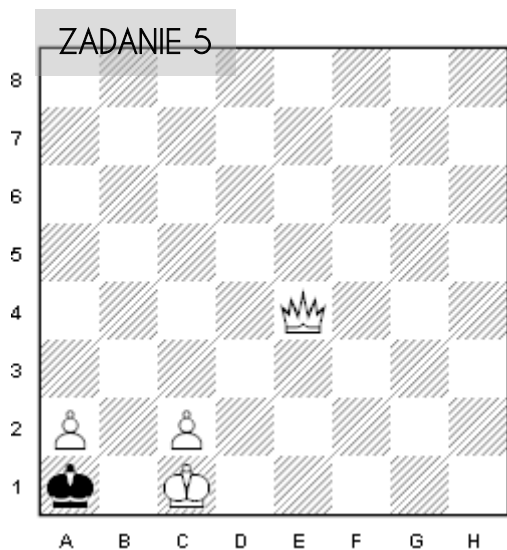
Grasz białymi, daj mata w 2 posunięciach.

.....



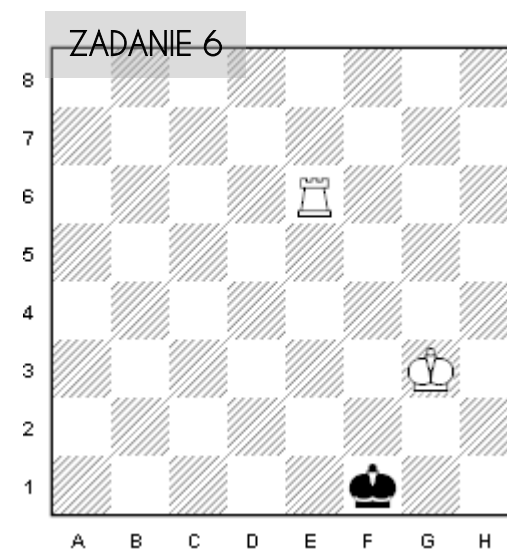
Grasz białymi, daj mata w 1 posunięciu.

.....



Grasz białymi, daj mata w 2 posunięciach.

.....



Grasz białymi, daj mata w 2 posunięciach.

.....
