

IMIĘ I NAZWISKO SZACHISTKI/SZACHISTY

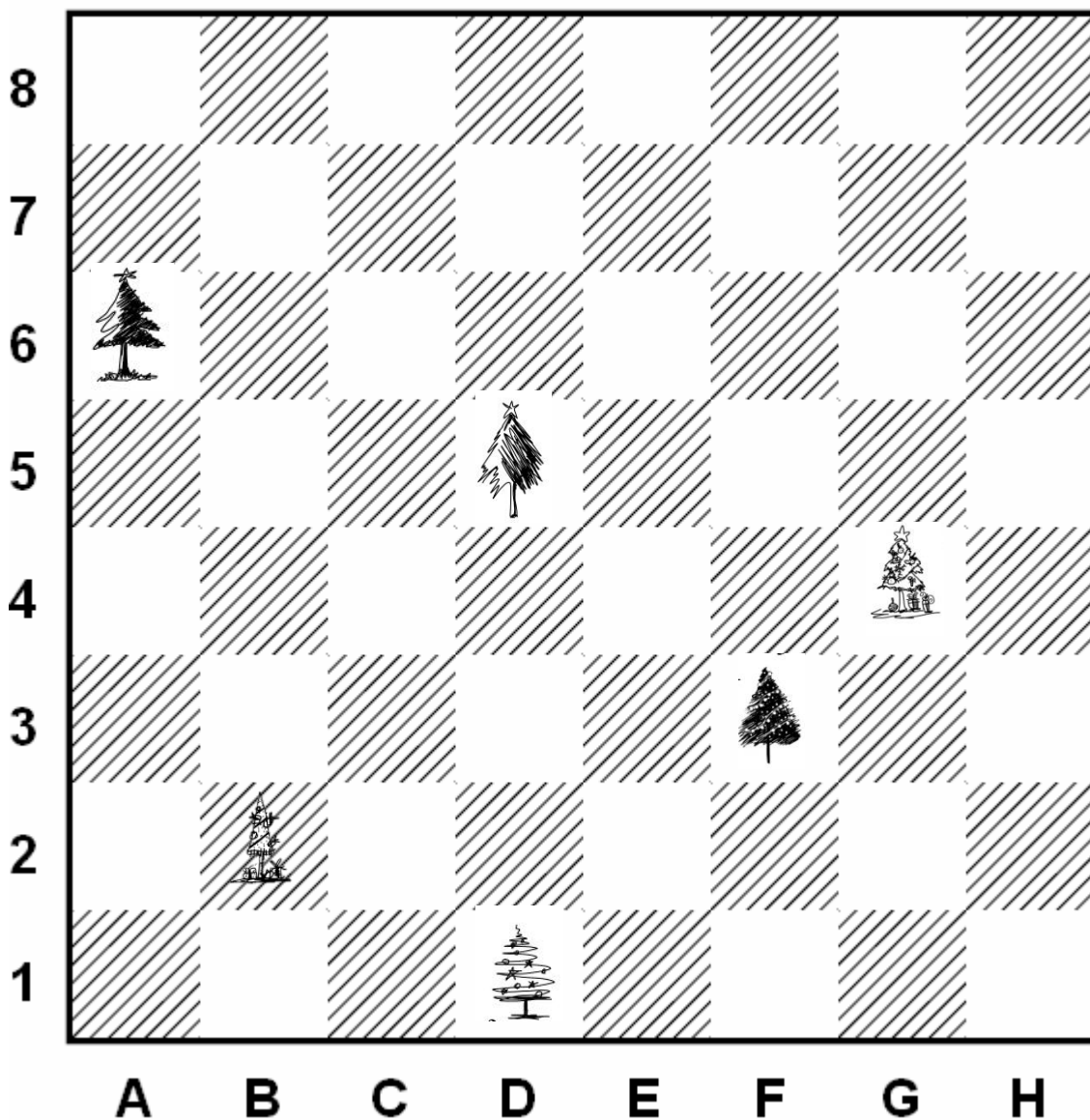
DOBRE SZACHY



Zadania szachowe

Emilia Podymaska

Przypatrz się uważnie. Zapisz, na jakich polach znajdują się choinki.



Rozszyfruj hasła!

8	D	A	X	U	P	R	Ś	P
7	W	I	O	Ę	Z	I	U	Y
6	Z	B	N	Ó	Ż	H	L	D
5	R	Ę	U	G	A	S	D	E
4	P	M	W	K	S	M	M	Ń
3	E	Ś	U	O	K	J	G	D
2	U	F	B	N	F	T	C	S
1	C	R	N	Y	M	B	K	G
	A	B	C	D	E	F	G	H



D4 E5 F8 A4



F1 D3 B4 C2 G1 B8



G8 C1 F7 A3 G3



G1 C7 G6 B5 A8 D1

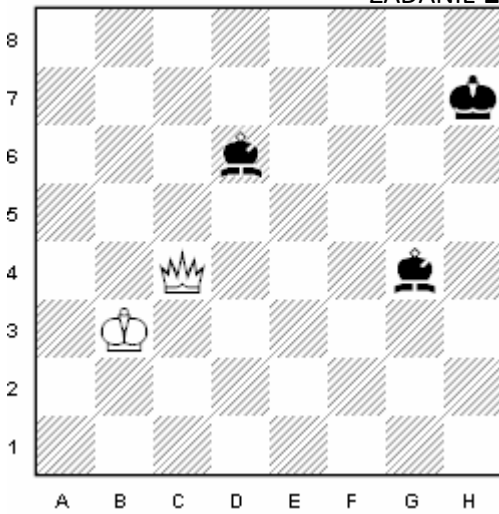


E8 B7 H5 B1 C6 F7 E3 B7

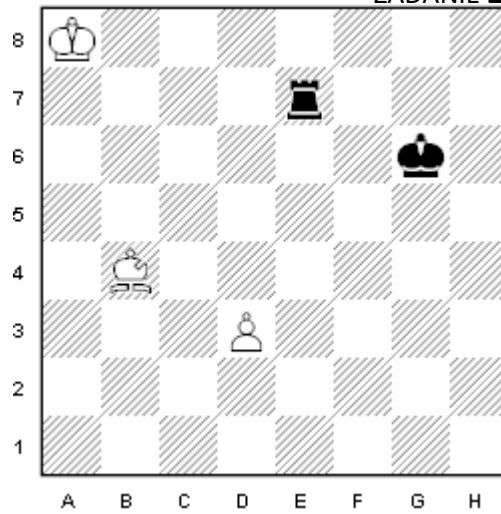


Renifer gra białymi. Co może **korzystnie** zbić?

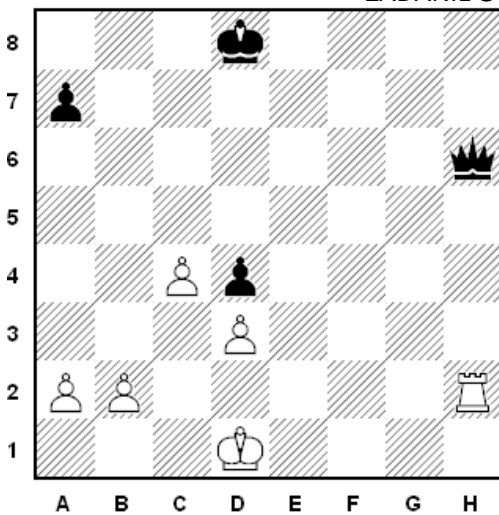
ZADANIE 1



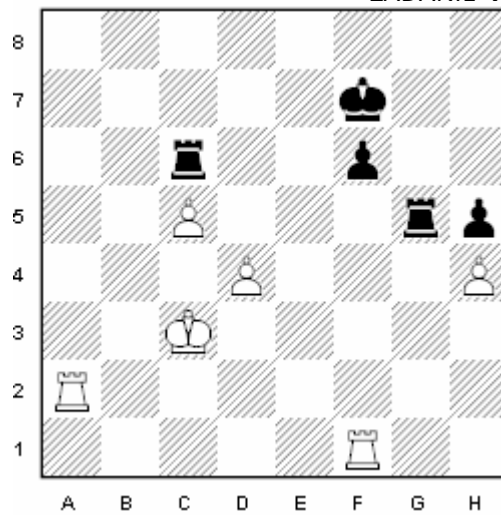
ZADANIE 2



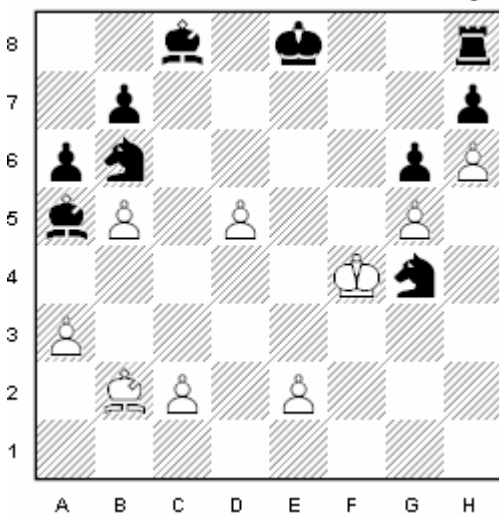
ZADANIE 3



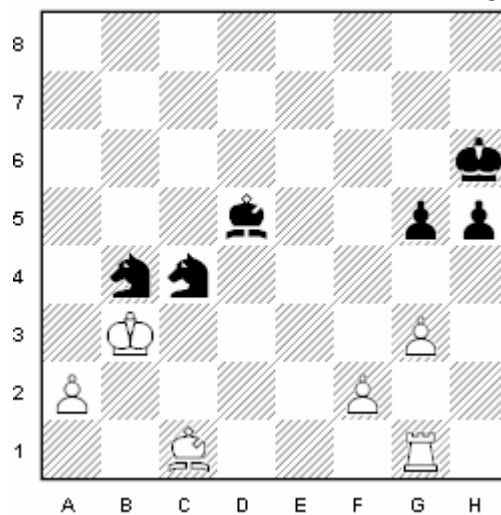
ZADANIE 4



ZADANIE 5

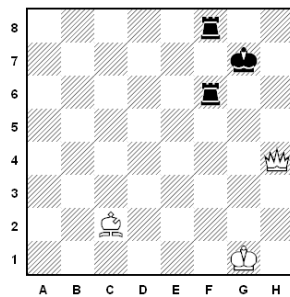
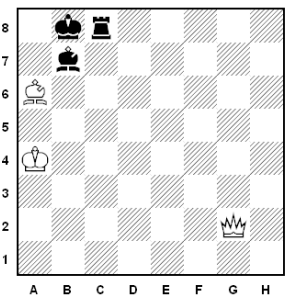
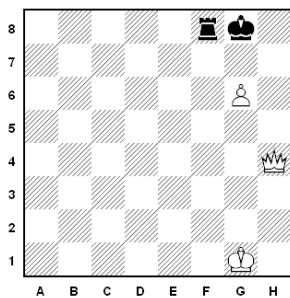
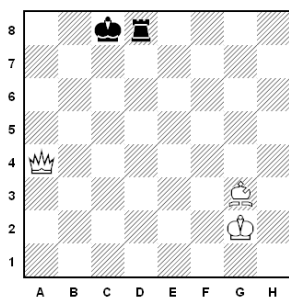
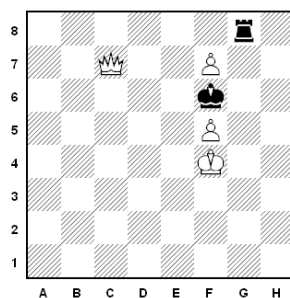
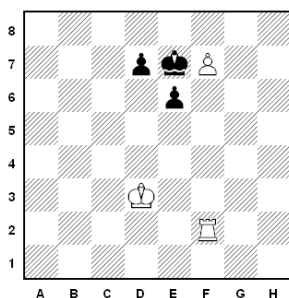


ZADANIE 6





Jesteś białymi. Daj mata czarnemu królowi w 1 posunięciu.
Zapisz zwycięski ruch. Powodzenia!



Pod presją lekkich figur

Partia 35

Platt – Korkenblad

Nowy Jork, 1965 r.

Partia wiedeńska

1. e2-e4 e7-e5 2. Sb1-c3 Sg8-f6 3. Gf1-c4 Sf6xe4 4. Hd1-h5 Se4-d6
5. Gc4-b3 Sb8-c6 6. d2-d4 e5xd4 7. Sc3-d5 g7-g6?

Zasadniczy błąd. Osłabienie kontroli nad polami «f6» i «h6» prowadzi do katastrofy.



8. Hh5-e2+ Gf8-e7 9. Sd5-f6+ Kre8-f8 10. Gc1-h6#.